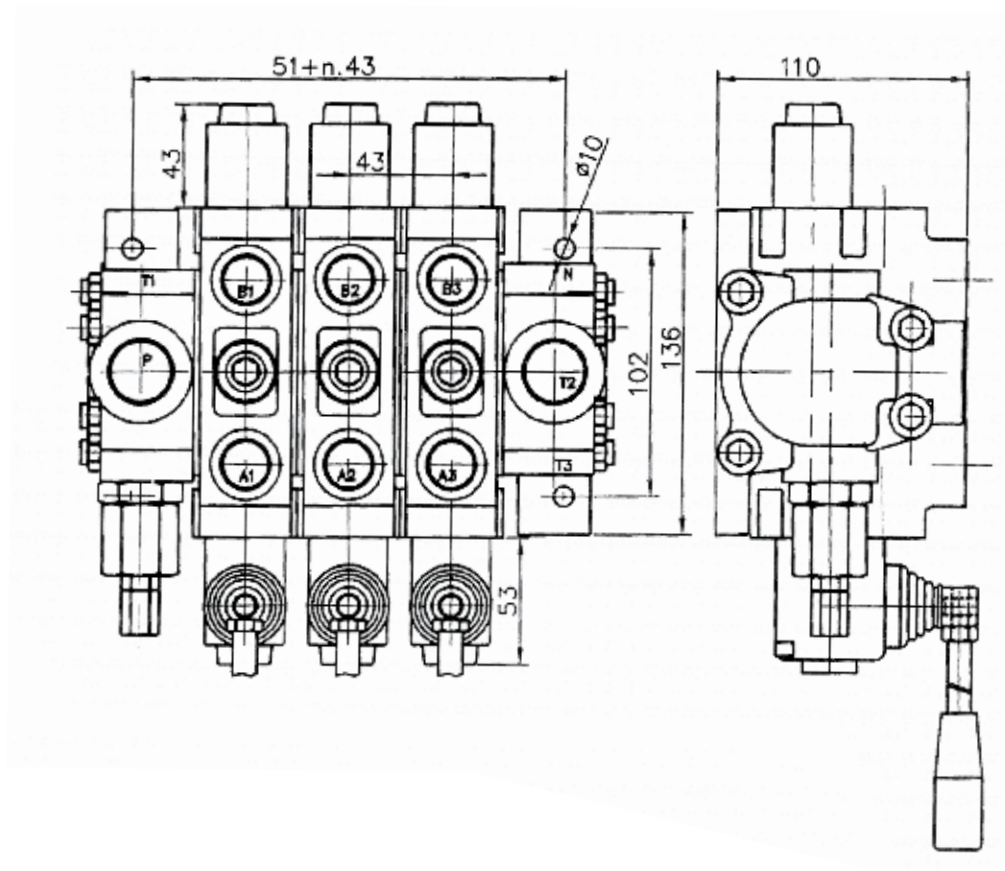


Направляющий распределитель типа PC70

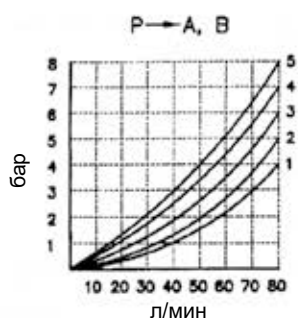
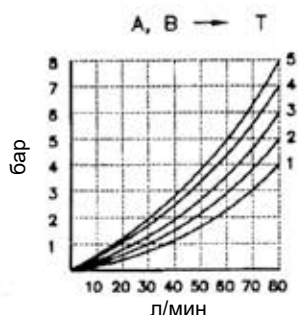
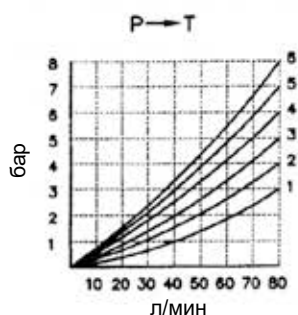
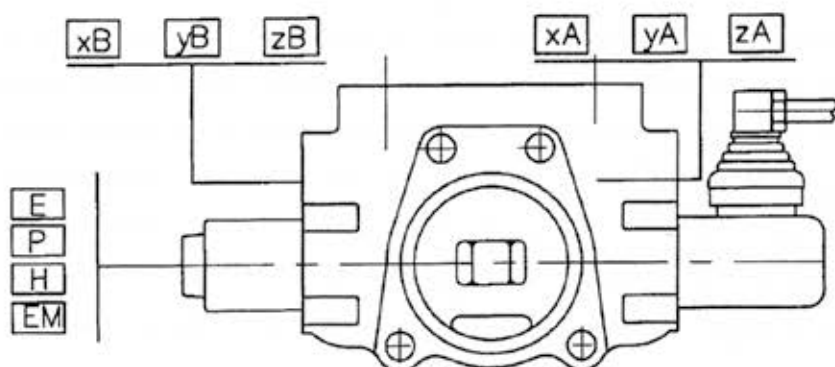


КОДЫ ДЛЯ ЗАКАЗА

03 PC70 R N1 P A1 A8xAzB D1 T1 G KZ1

Количество золотников	Составной регулирующий клапан	Только когда крышка впуска справа	Тип крышки впуска	Способ распределения масла	Тип распределения на первом золотнике	Тип распределения на втором золотнике	Тип распределения на третьем золотнике	Тип крышки выпуска	Типы резьбы (P, A, B, T, N)	Общий тип управления

18 Направляющие гидрораспределители для моб.техники



код	Тип золотника
A	
B	
C	
D	
E	
F	
G	
H	
L	

код	Управление золотником
1	1 0 2
2	1 0 2
3	1 0 2
4	0 2
5	1 0
6	1 2
7	1 2
8	1 0 2
9	1 0
10	0 2
11	1 2
12	1 0 2 3
13	1 0 2 3

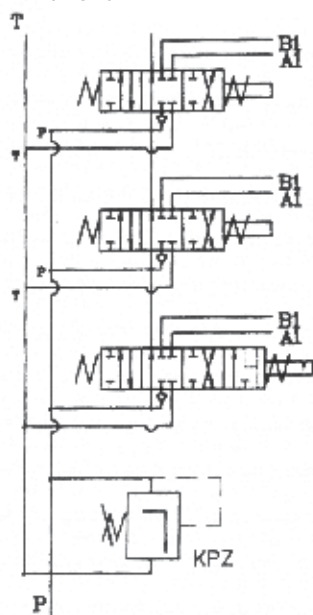
код	Резьбовые соединения	код	Способ распределения масла
	P, A, B T, N	P	параллельный
M	M22x1.5 M26x1.5	T	тандемный (последовательно-параллельный)
G	1/2" 3/4"	S	последовательный

код	с электрическим выключателем	
E		Микровыключатель Omron - V 165 I C5

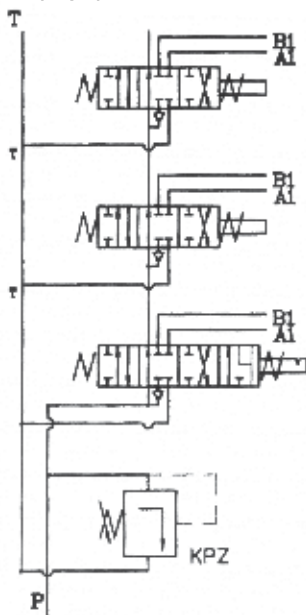
код	Тип управления	
P		пневматический – ном. давл. = 6 бар
H		пневматический – ном. давл. = 6 бар

xA	xB	антикавитационный клапан для A и/или B
yA	yB	вторичный редукционный клапан для A и/или B
zA	zB	клапан гашения гидроудара для A и/или B

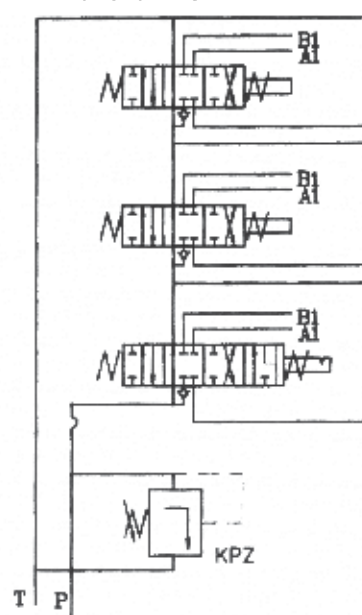
Параллельный контур
3PC70 N1 P L12A1A1 T1



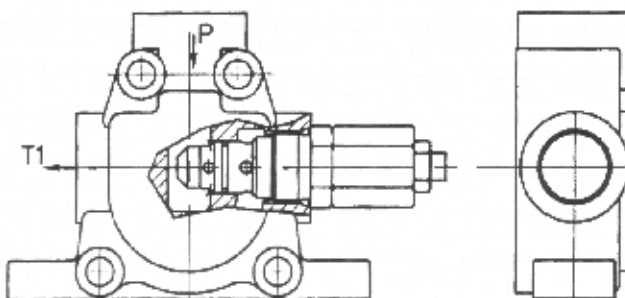
Тандемный контур
3PC70 N1 T L12A1A1 T1



Последовательный контур
3PC70 N1 S L12A1A1 T1



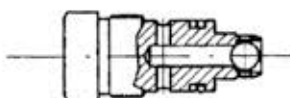
Крышка впуска



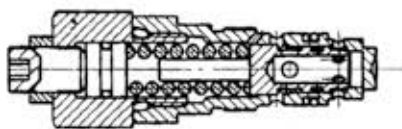
код	Крышка впуска
N1	
N2	
N3	

18 Направляющие гидрораспределители для моб.техники

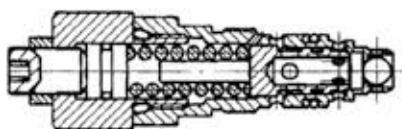
Антикавитационный клапан (X)



Второй предохранительный клапан (Y)

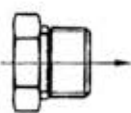


Предохранительный и антикавитационный клапан (Z)

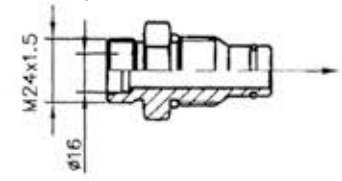
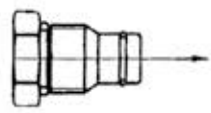


код	конструктивное исполнение	код	конструктивное исполнение	код	конструктивное исполнение
KZ		KY		KI	
KZ1		KY1		KI1	
KZ0		KY0		KI0	
KZ01		KY01		KI01	
-	Без рычажной системы				

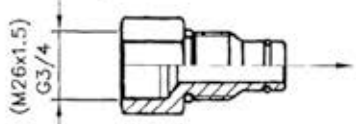
C – запертие в среднем положении



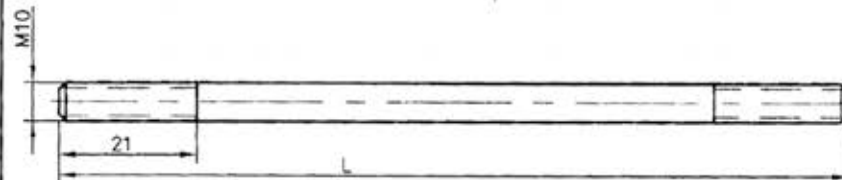
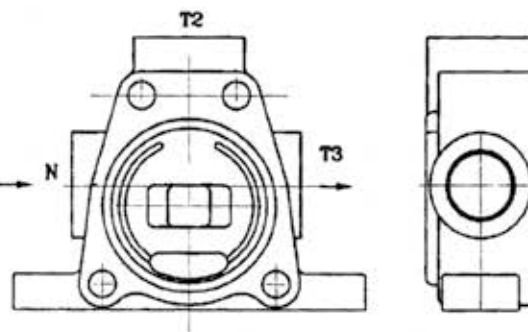
C1 – перенос высокого давления



C2 – перенос высокого давления



перенос высокого давления



Количество золотников	1	2	3	4	5	6	7	8
L	139	182	225	258	311	354	397	440